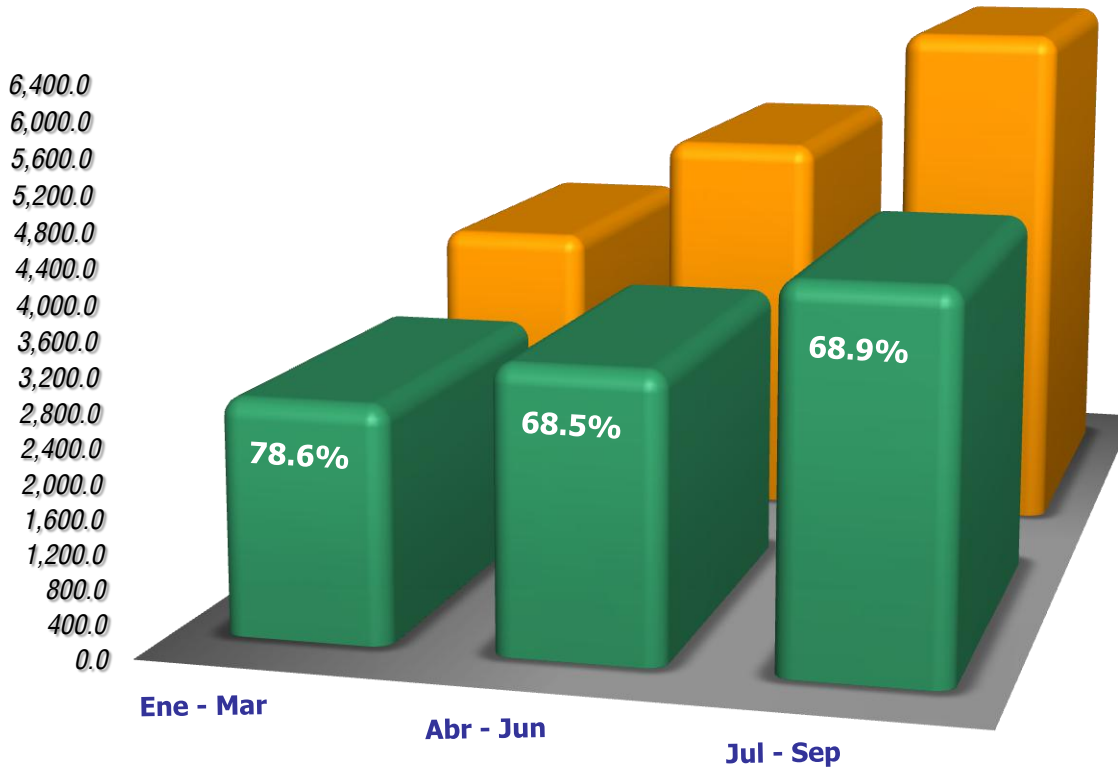


PROGRAMA DE CADENAS PRODUCTIVAS AL 30 DE SEPTIEMBRE DEL 2012
Monto de Documentos Publicados y Descontados

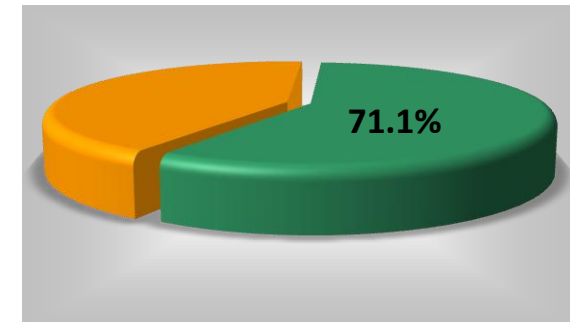


MONTO TRIMESTRAL
(millones de pesos)

PUBLICADOS 14,759.0

DESCONTADOS 10,491.8

Porcentaje descontado del monto total publicado



	Ene - Mar	Abr - Jun	Jul - Sep
■ Doc. Descontados	2,772.3	3,329.4	4,390.1
■ Doc. Publicados	3,525.0	4,857.9	6,376.1