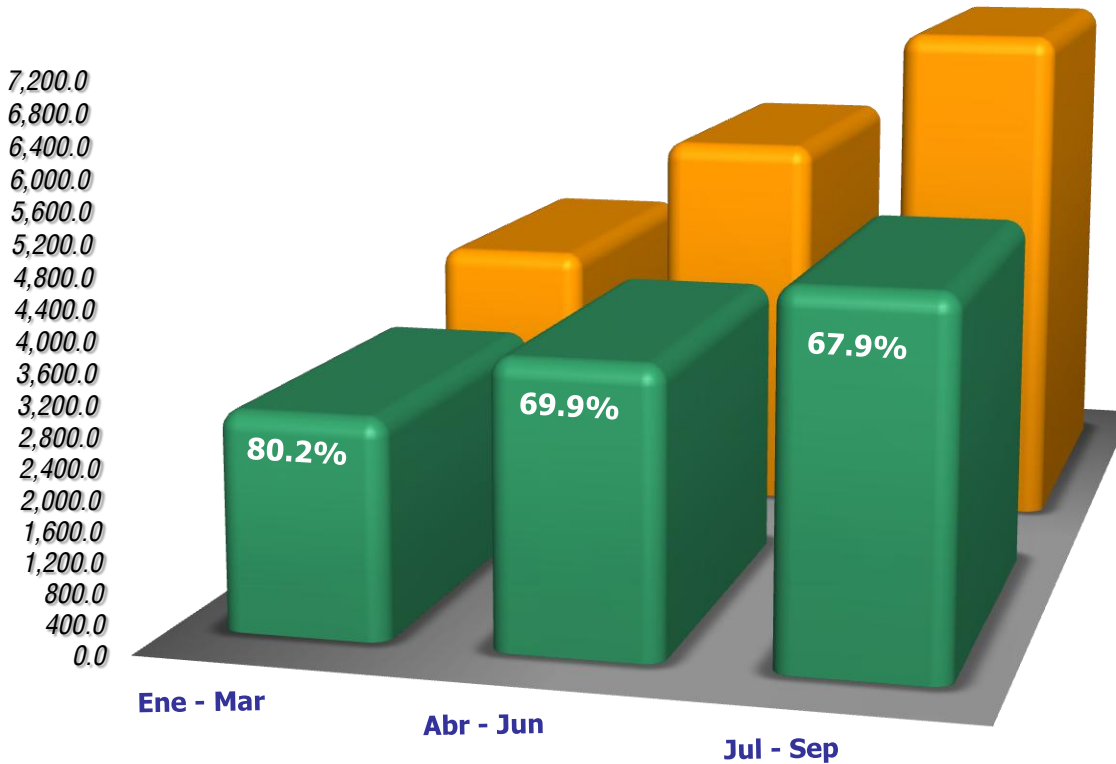


PROGRAMA DE CADENAS PRODUCTIVAS AL 30 DE SEPTIEMBRE DEL 2013
Monto de Documentos Publicados y Descontados

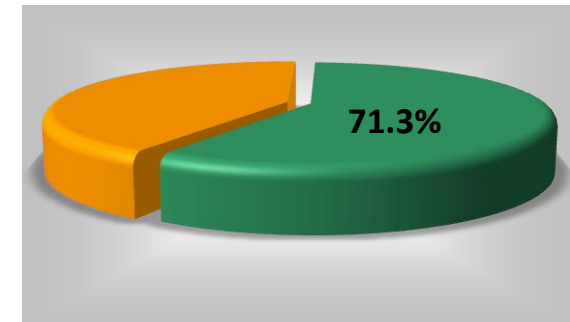


MONTO TRIMESTRAL
(millones de pesos)

PUBLICADOS 16,116.9

DESCONTADOS 11,492.8

Porcentaje descontado del monto total publicado



	Ene - Mar	Abr - Jun	Jul - Sep
Doc. Descontados	2,901.0	3,770.0	4,821.8
Doc. Publicados	3,618.4	5,394.8	7,103.7