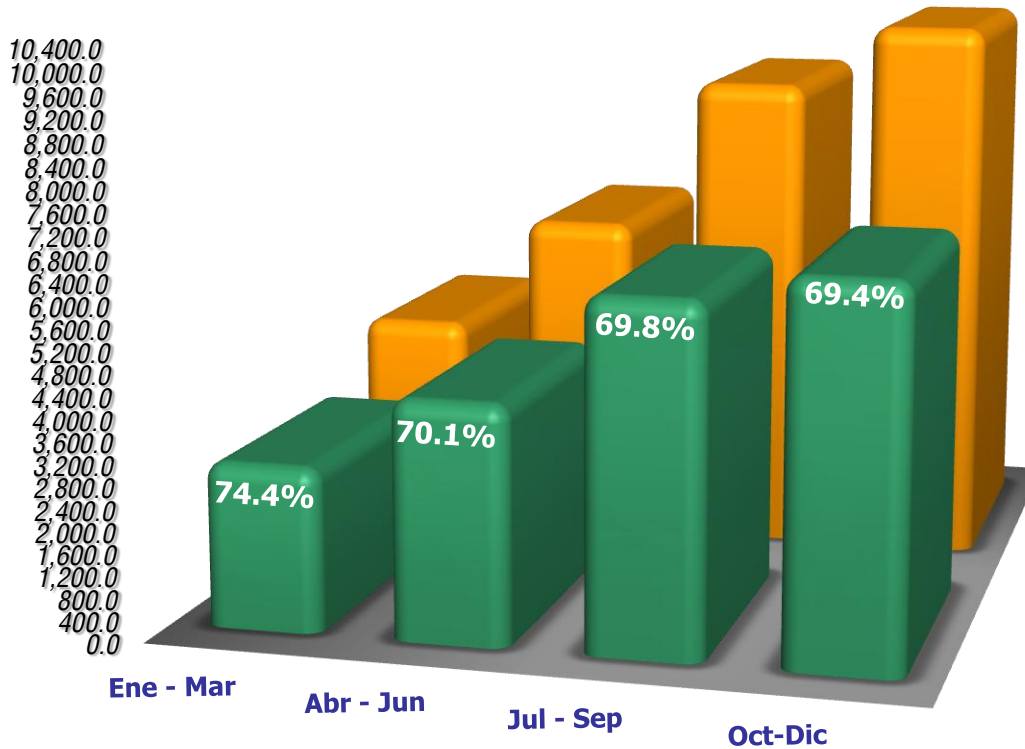




**PROGRAMA DE CADENAS PRODUCTIVAS AL 31 DE DICIEMBRE DEL 2014**  
Monto de Documentos Publicados y Descontados

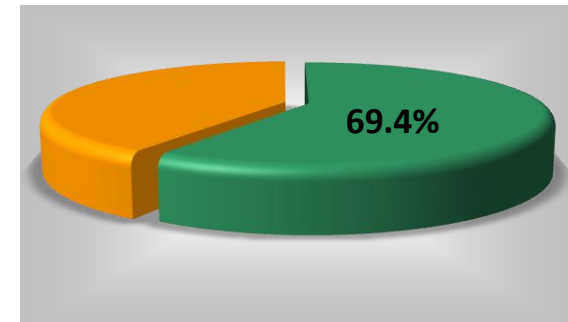


**MONTO TRIMESTRAL**  
(millones de pesos)

**PUBLICADOS 29,556.1**

**DESCONTADOS 20,499.1**

*Porcentaje descontado del monto total publicado*



	Ene - Mar	Abr - Jun	Jul - Sep	Oct-Dic
■ Doc. Descontados	3,009.9	4,350.3	6,327.9	6,811.0
■ Doc. Publicados	4,045.9	6,204.5	9,070.7	10,235.1