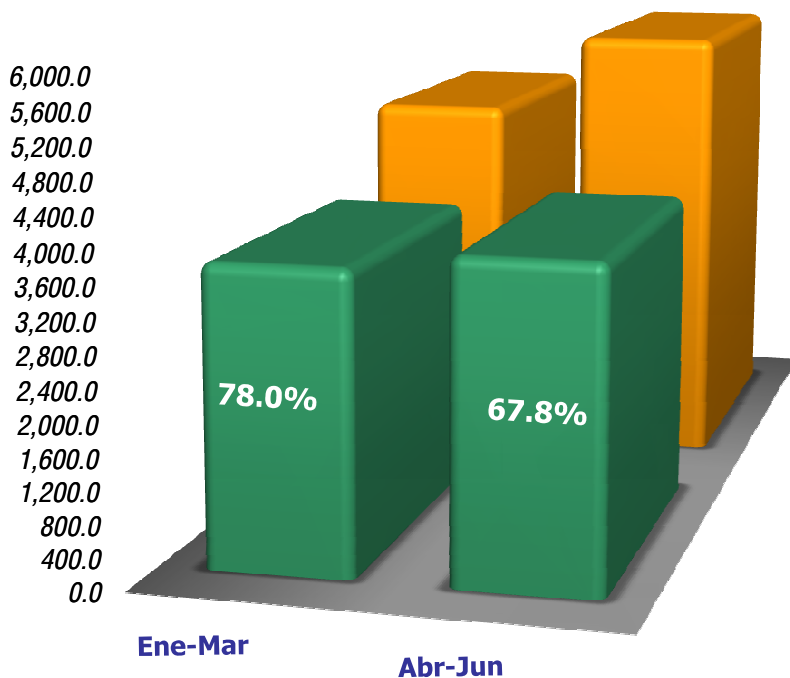


PROGRAMA DE CADENAS PRODUCTIVAS AL 30 DE JUNIO DEL 2015
Monto de Documentos Publicados y Descontados

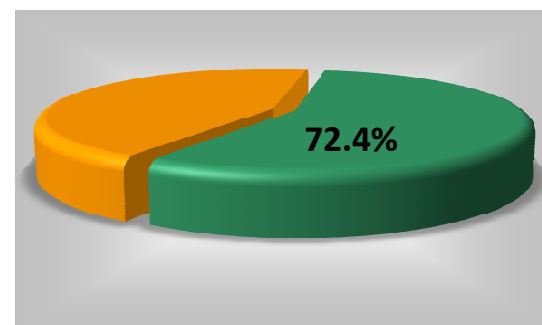


MONTO TRIMESTRAL
(millones de pesos)

PUBLICADOS 10,614.8

DESCONTADOS 7,685.8

**Porcentaje descontado del
monto total publicado**



	Ene-Mar	Abr-Jun
■ Doc. Descontados	3,737.2	3,948.6
■ Doc. Publicados	4,794.3	5,820.5