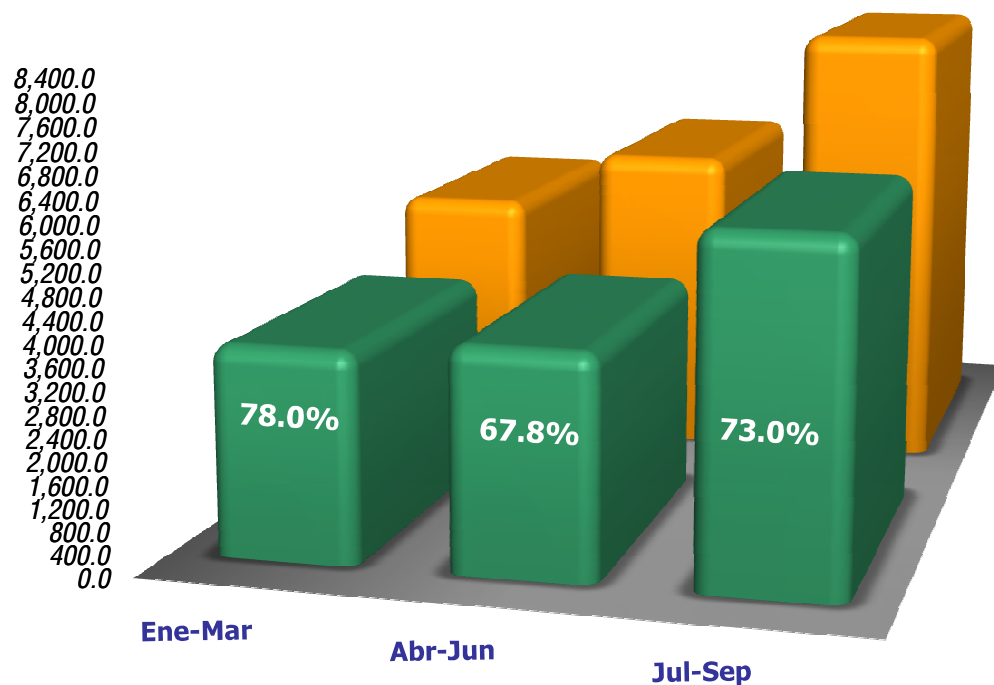


PROGRAMA DE CADENAS PRODUCTIVAS AL 30 DE SEPTIEMBRE DEL 2015
Monto de Documentos Publicados y Descontados

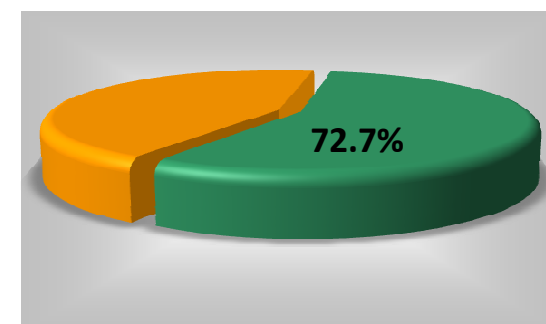


MONTO TRIMESTRAL
(millones de pesos)

PUBLICADOS 18,940.6

DESCONTADOS 13,765.6

Porcentaje descontado del monto total publicado



| | Ene-Mar | Abr-Jun | Jul-Sep |
|--------------------|---------|---------|---------|
| ■ Doc. Descontados | 3,737.2 | 3,948.6 | 6,079.8 |
| ■ Doc. Publicados | 4,794.3 | 5,820.5 | 8,325.8 |