



**Boletín de Prensa**

15 de mayo de 2023

CFE-BP-063/23vf

**CON ACCIONES INMEDIATAS Y UN DESPLIEGUE ESTRATÉGICO, LA CFE RESTABLECIÓ A LA NORMALIDAD EL SERVICIO ELÉCTRICO EN 4 ESTADOS TRAS AFECTACIONES POR FENÓMENOS METEOROLÓGICOS**

- Los 489,794 usuarios afectados por el paso del frente frío número 55 y la interacción con diversos fenómenos naturales, en los estados de Tamaulipas, Veracruz, San Luis Potosí y Tabasco, ya cuentan con suministro eléctrico
- Los fuertes vientos y lluvias provocaron daños a la infraestructura eléctrica y afectaron a casi al 6% de los 8.5 millones de usuarios totales de CFE en los 4 estados

Conforme a sus protocolos de actuación ante el impacto de fenómenos meteorológicos, la Comisión Federal de Electricidad (CFE) restableció a la normalidad el suministro eléctrico a la totalidad de usuarios que resultaron afectados por el paso del frente frío número 55 y la interacción con diversos fenómenos naturales en los estados de Tamaulipas, Veracruz, San Luis Potosí y Tabasco.

El fenómeno meteorológico afectó el servicio eléctrico de 489,794 usuarios, los cuales representan casi el 6% de 8.5 millones de los usuarios totales de la Comisión Federal de Electricidad en los 4 estados.

Para la atención de esta emergencia la CFE dispuso de un equipo conformado por 224 trabajadores electricistas, 81 vehículos y 38 grúas. El personal de la CFE se mantendrá en la región afectada para ejecutar reparaciones definitivas y reforzar la infraestructura eléctrica.

Ante este tipo de contingencias, la CFE refrenda su compromiso de recuperar el suministro a los usuarios afectados en el menor tiempo posible y con estricto apego a las medidas de seguridad que permitan salvaguardar la integridad del personal y de la población.

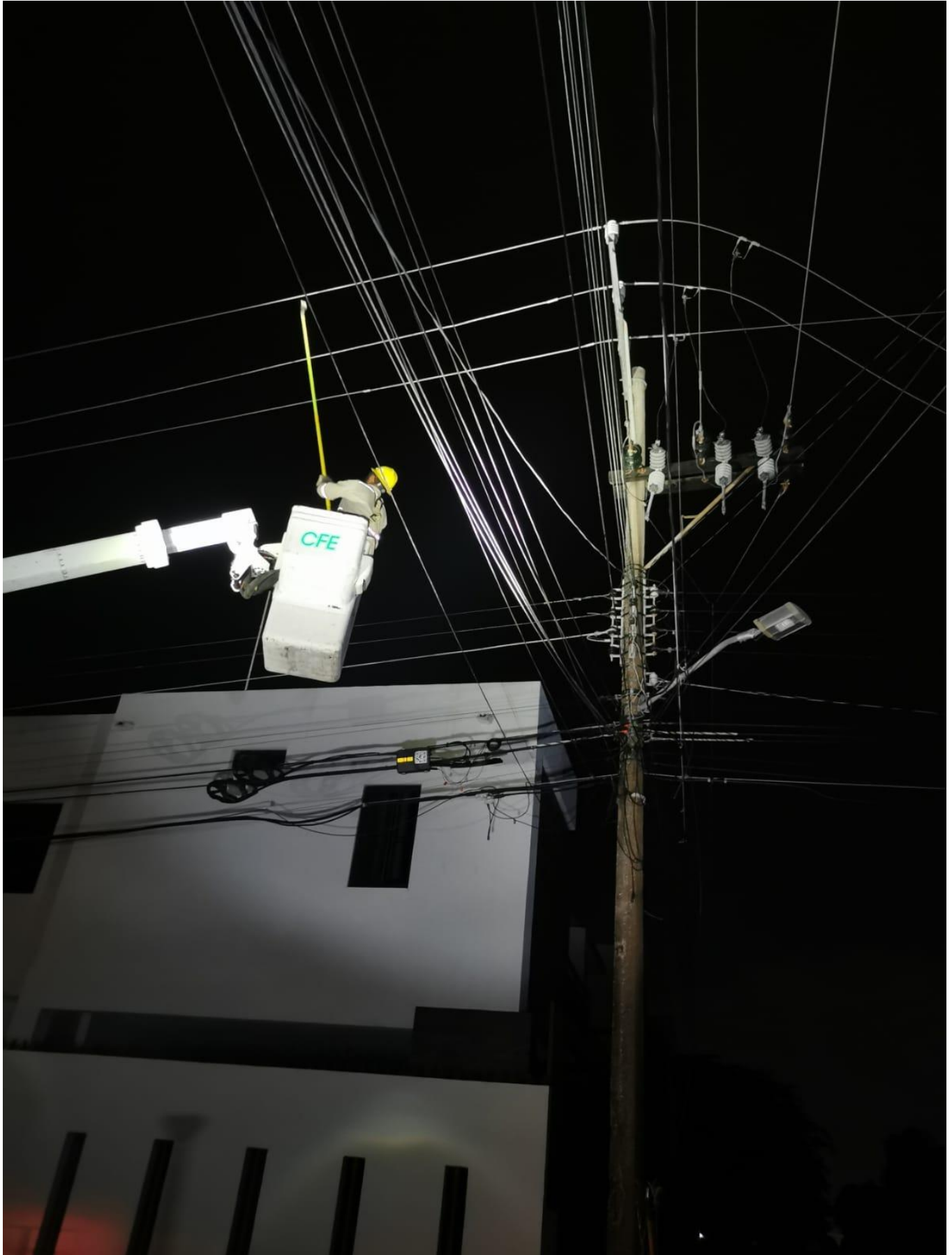
Los canales de comunicación para cualquier reporte, duda o aclaración son el 071 y @CFE\_Contigo en Twitter.

--oOo--



Comisión Federal de Electricidad®

Coordinación de Comunicación Corporativa



[cfe.mx](http://cfe.mx)

 [@CFEmx](https://twitter.com/CFEmx)

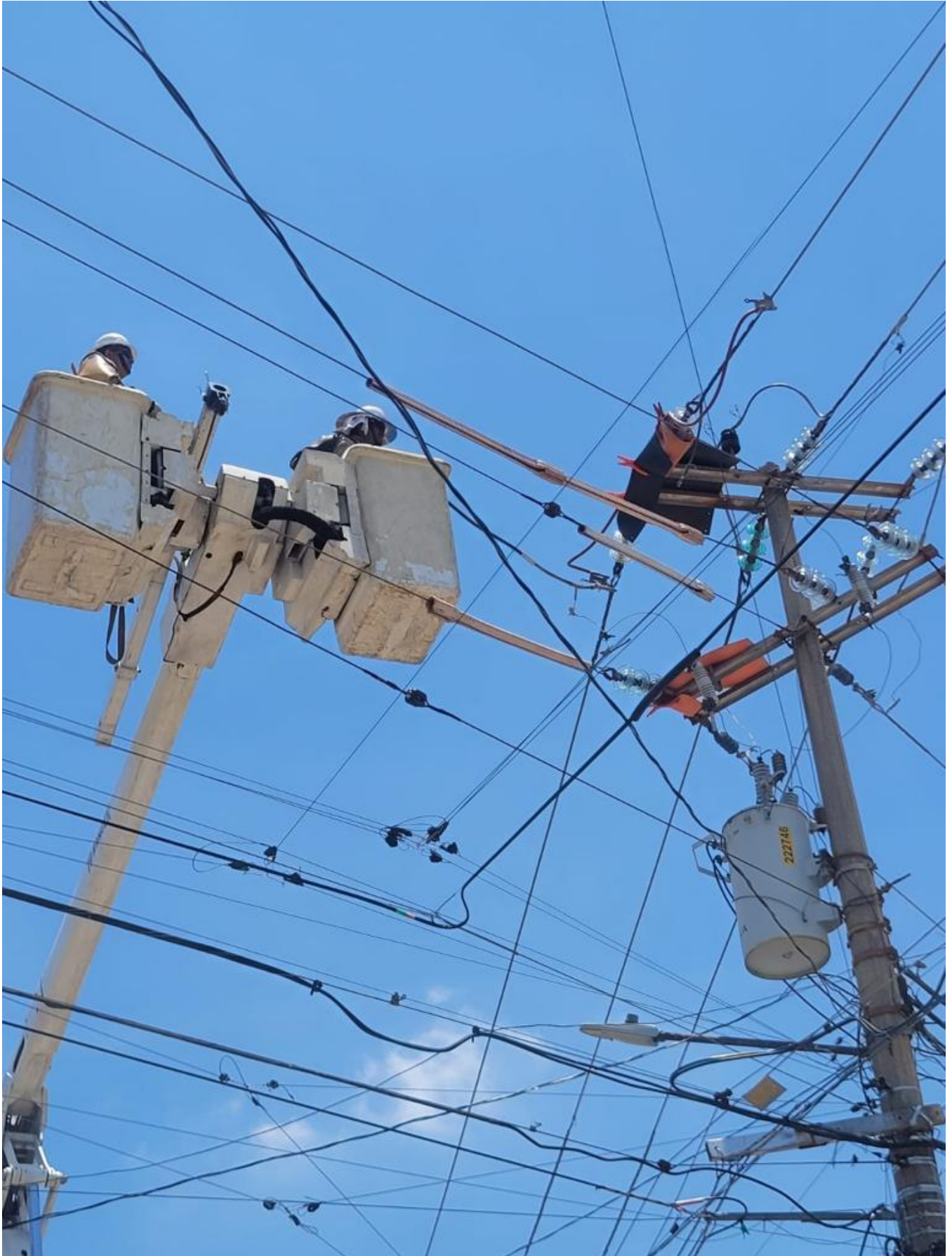
 [@CFE\\_Contigo](https://twitter.com/CFE_Contigo)

Río Lerma 334, Col. Cuauhtémoc C.P. 06598, Ciudad de México  
conm. 52.29.44.00 ext.92005



Comisión Federal de Electricidad®

Coordinación de Comunicación Corporativa



[cfe.mx](http://cfe.mx)

 [@CFEmx](https://twitter.com/CFEmx)

 [@CFE\\_Contigo](https://twitter.com/CFE_Contigo)

Río Lerma 334, Col. Cuauhtémoc C.P. 06598, Ciudad de México  
conm. 52.29.44.00 ext.92005

