



Boletín de Prensa

13 de octubre de 2021

CFE-BP-191/21vf

RESTABLECE CFE EL SUMINISTRO ELÉCTRICO AL 57% DE LOS USUARIOS QUE HAN RESULTADO AFECTADOS POR EL PASO DEL HURACÁN PAMELA

- Se ha restablecido el suministro al 57% de los 195,990 usuarios afectados por la presencia de fuertes lluvias y vientos. Representan el 6% del total de usuarios de la CFE en Nayarit, Sinaloa, Durango y Coahuila
- Para la atención de la emergencia se han desplegado 2,100 trabajadores electricistas, 334 grúas, 722 vehículos, 125 plantas de emergencia, 45 torres de iluminación y 2 helicópteros, ubicados en puntos estratégicos para atender las afectaciones que pudieran presentarse

El huracán Pamela a su paso por territorio nacional causó fuertes lluvias y vientos en los estados de Nayarit, Sinaloa, Durango y Coahuila. Aún se encuentra en territorio nacional, ahora como tormenta tropical.

Conforme a sus protocolos de atención de emergencias, la CFE ha restablecido el suministro al 57% de los 195,990 usuarios que han resultado afectados.

Por entidad, se presenta el número de usuarios afectados y restablecimiento:

- 10,732 usuarios afectados en Nayarit; 90% de restablecimiento eléctrico.
- 173,191 usuarios afectados en Sinaloa; 53% de restablecimiento eléctrico.
- 9,087 usuarios afectados en Durango; 81% de restablecimiento eléctrico.
- 2,980 usuarios afectados en Coahuila; servicio restablecido a la normalidad.

La CFE a través del Sistema Nacional de Protección Civil, se mantiene en estrecha coordinación con la Secretaría de la Defensa Nacional, la Secretaría de Marina, Comisión Nacional del Agua, Secretaría de Salud, gobiernos estatales y municipales, para la atención de esta contingencia.

--oOo--



Comisión Federal de Electricidad®

Coordinación de Comunicación Corporativa



cfe.mx

 [@CFEmx](https://twitter.com/CFEmx)

 [@CFE_Contigo](https://twitter.com/CFE_Contigo)

Río Lerma 334, Col. Cuauhtémoc C.P. 06598, Ciudad de México
conm. 52.29.44.00 ext.92005



Comisión Federal de Electricidad®

Coordinación de Comunicación Corporativa



cfe.mx

 [@CFEmx](https://twitter.com/CFEmx)

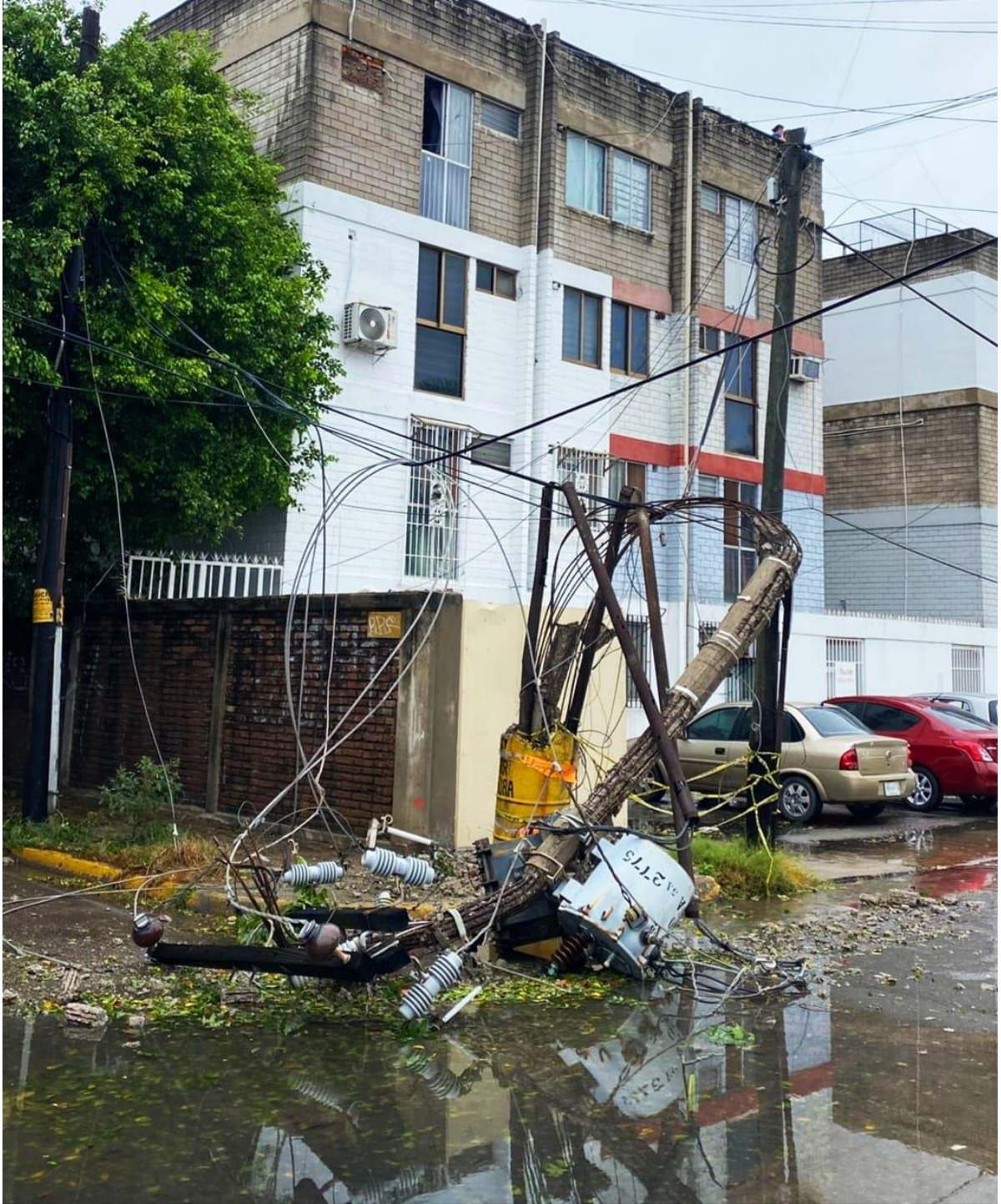
 [@CFE_Contigo](https://twitter.com/CFE_Contigo)

Río Lerma 334, Col. Cuauhtémoc C.P. 06598, Ciudad de México
conm. 52.29.44.00 ext.92005



Comisión Federal de Electricidad®

Coordinación de Comunicación Corporativa



cfe.mx

 [@CFEmx](https://twitter.com/CFEmx)

 [@CFE_Contigo](https://twitter.com/CFE_Contigo)

Río Lerma 334, Col. Cuauhtémoc C.P. 06598, Ciudad de México
conm. 52.29.44.00 ext.92005