

Boletín de Prensa

04 de diciembre de 2020

CFE-BP-175/20vf

CONCLUYE CFE ACTIVIDADES DE RESTABLECIMIENTO DEL SUMINISTRO ELÉCTRICO A LOS USUARIOS AFECTADOS POR LOS “VIENTOS DE SANTA ANA” EN BC

- Los “vientos de Santa Ana” afectaron el suministro eléctrico a 223 mil 428 usuarios en el estado de Baja California y han sido restablecidos al 100%
- Los usuarios afectados representaron el 16% del total de usuarios de la CFE en esa región
- Para la atención de la emergencia colaboraron 191 trabajadores electricistas, 56 grúas y 31 vehículos

El fenómeno natural conocido como “vientos de Santa Ana” afectó a 223 mil 428 usuarios en el estado de Baja California, equivalentes al 16% del total de usuarios de la Comisión Federal de Electricidad (CFE) en esa región.

La CFE, con la implementación de sus protocolos para la atención de emergencias, ha restablecido el suministro eléctrico al 100% y en las labores de restablecimiento participaron 191 trabajadores electricistas, 56 grúas y 31 vehículos.

La ejecución de los trabajos de restablecimiento se llevó a cabo en coordinación con el Sistema Nacional de Protección Civil.

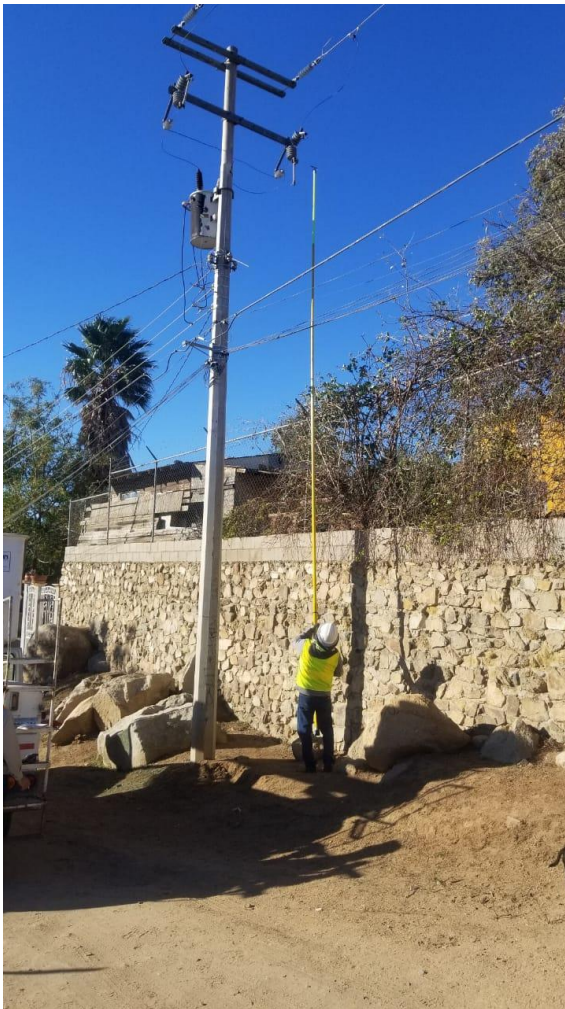
--o0o--





Comisión Federal de Electricidad®

Coordinación de Comunicación Corporativa



cfe.mx

 [@CFEmx](https://twitter.com/CFEmx)

 [@CFE_Contigo](https://twitter.com/CFE_Contigo)

Río Lerma 334, Col. Cuauhtémoc C.P. 06598, Ciudad de México
conm. 52.29.44.00 ext.92005