



Boletín de Prensa

31 de octubre de 2023

CFE-BP-154/23vf

EL PERSONAL DE LA CFE TRABAJA SIN DESCANSO ANTE LA GRAVEDAD DE LOS DAÑOS QUE DEJÓ EL HURACÁN OTIS EN GUERRERO

- Ha restablecido el suministro eléctrico a 385,951 usuarios, que representan el 75% de los 513,524 afectados.
- Conforme se evalúan los daños, los recursos se han incrementado. En total, se han dispuesto en puntos estratégicos más de 2,900 trabajadores electricistas, 283 grúas, 875 vehículos, 147 plantas de emergencia, 38 torres de iluminación y 7 helicópteros.

Por el huracán Otis resultaron afectados 513,524 usuarios y con labores ininterrumpidas la CFE ha restablecido el suministro eléctrico a 385,951 que representan al 75% de los usuarios afectados. Si consideramos sólo los usuarios afectados del municipio de Acapulco, el restablecimiento que actualmente se tiene es del 55%, es decir, de 284,670 usuarios afectados, se han restablecido 156,569.

Se han incrementado los recursos trasladándose más trabajadores de diferentes puntos del país aledaños, así como los vehículos y los materiales necesarios para enfrentar la gravedad de los daños.

De acuerdo con los protocolos, la CFE ha dado prioridad al restablecimiento de los servicios que son trascendentes y fundamentales para la comunidad, instalando de manera inmediata plantas de emergencias, principalmente, a hospitales, sistemas de comunicaciones, gasolineras, instalaciones de seguridad pública y protección civil y demás establecimientos que prestan servicios prioritarios para la población.

Por ello, hasta el momento, se han dispuesto en puntos estratégicos: más de 2,900 trabajadores electricistas, 283 grúas, 875 vehículos, 147 plantas de emergencia, 38 torres de iluminación y 7 helicópteros. También se han trasladado más de 3,639 toneladas de materiales que se suman a las 3,500 que ya se tenían ubicadas en el sitio, desde antes que llegara el meteoro a tocar tierra.

Los trabajadores de la CFE ejecutan maniobras de una manera ordenada, en jornadas dispuestas de tal forma que, durante las 24 horas, se tienen equipos de trabajo en labores de restablecimiento.

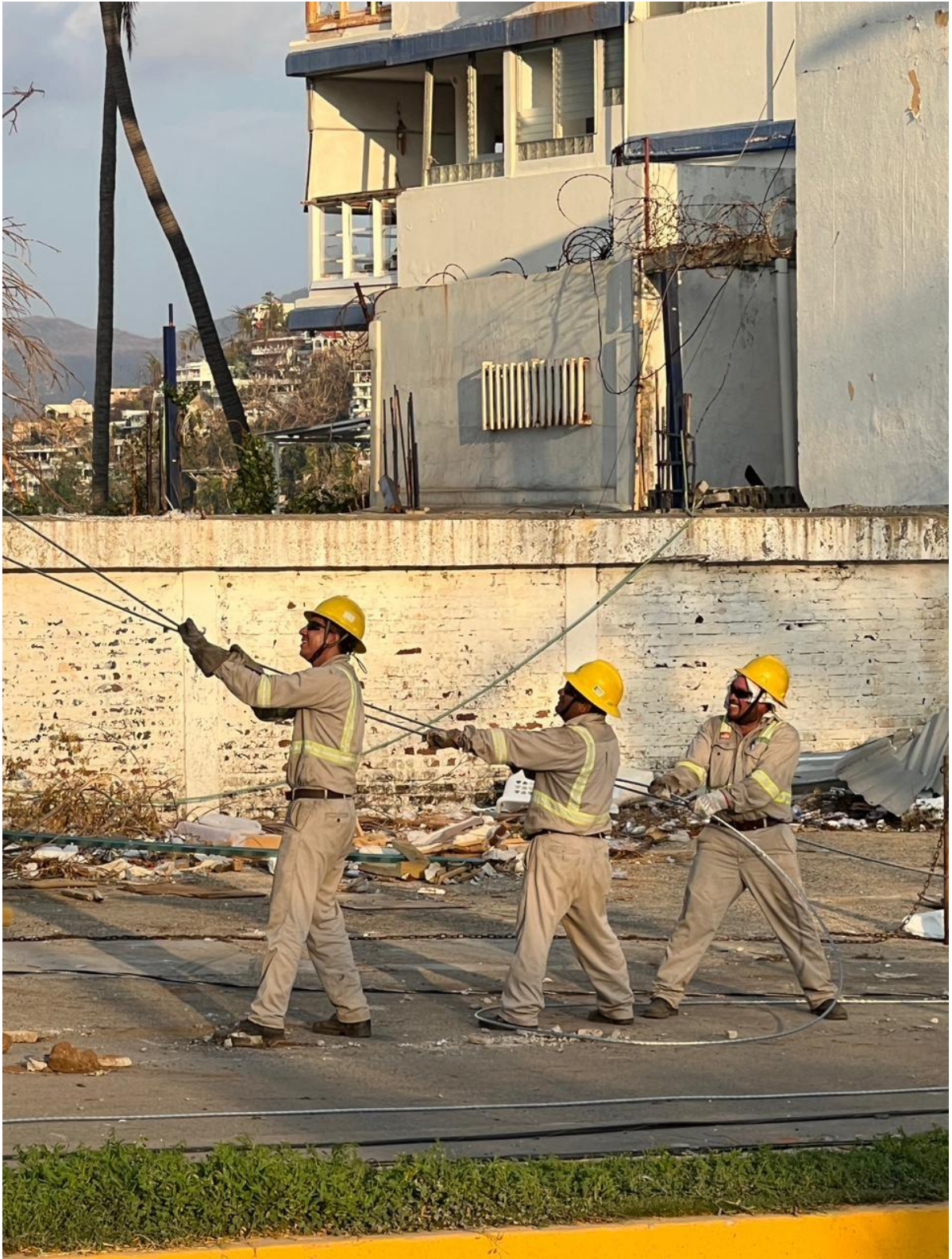
La CFE, a través del Sistema Nacional de Protección Civil, se mantiene en estrecha coordinación con la Secretaría de la Defensa Nacional, la Secretaría de Marina, Comisión Nacional del Agua, Secretaría de Salud, gobiernos estatales y municipales, para la atención de esta contingencia.

--oOo--



Comisión Federal de Electricidad®

Coordinación de Comunicación Corporativa



cfe.mx

 [@CFEmx](https://twitter.com/CFEmx)

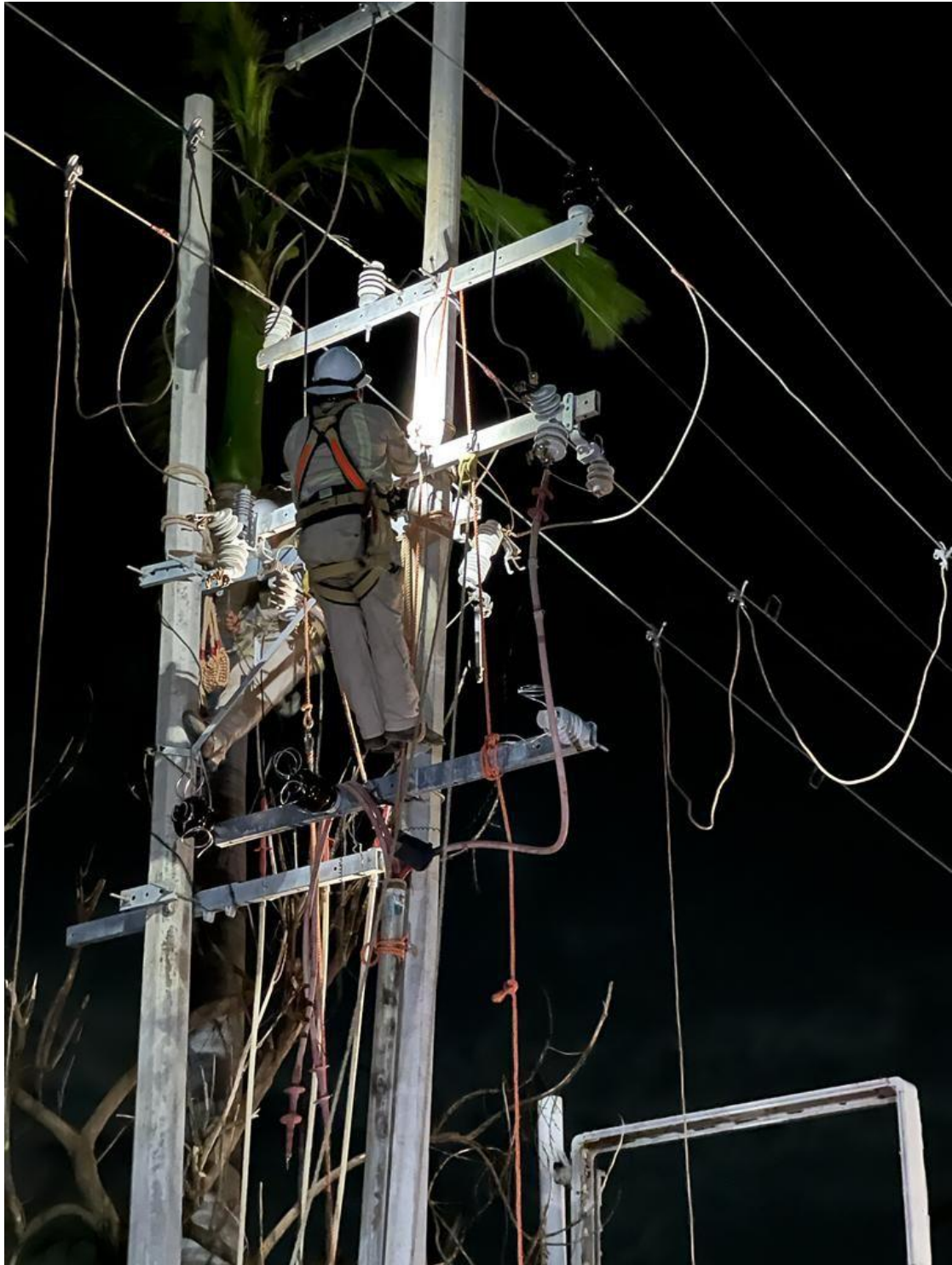
 [@CFE_Contigo](https://twitter.com/CFE_Contigo)

Río Lerma 334, Col. Cuauhtémoc C.P. 06598, Ciudad de México
conm. 52.29.44.00 ext.92005



Comisión Federal de Electricidad®

Coordinación de Comunicación Corporativa



cfe.mx

 [@CFEmx](https://twitter.com/CFEmx)

 [@CFE_Contigo](https://www.whatsapp.com/channel/002991234567890123)

Río Lerma 334, Col. Cuauhtémoc C.P. 06598, Ciudad de México
conm. 52.29.44.00 ext.92005



Comisión Federal de Electricidad®

Coordinación de Comunicación Corporativa



cfe.mx

 [@CFEmx](https://twitter.com/CFEmx)

 [@CFE_Contigo](https://twitter.com/CFE_Contigo)

Río Lerma 334, Col. Cuauhtémoc C.P. 06598, Ciudad de México
conm. 52.29.44.00 ext.92005