

**Boletín de Prensa**  
30 de agosto de 2021  
CFE-BP-152/21

## **RESTABLECE CFE EL SUMINISTRO ELÉCTRICO AL 93% DE LOS USUARIOS AFECTADOS EN MICHOACÁN, COLIMA, JALISCO, NAYARIT Y SINALOA POR EL PASO DEL HURACÁN NORA, AHORA BAJA PRESIÓN**

- Se ha restablecido el suministro al 93% de los 372,028 usuarios afectados por la presencia de fuertes lluvias y vientos, los cuales representan menos del 5% del total de los usuarios de CFE en los estados de Michoacán, Colima, Jalisco, Nayarit y Sinaloa.
- Para la atención de la emergencia, se han desplegado 2,194 trabajadores electricistas, 312 grúas, 1,126 vehículos, 173 plantas de emergencia y 2 helicópteros.

El Huracán Nora, ahora remanente de Baja Presión, a su paso por territorio nacional ha causado fuertes lluvias y vientos en Michoacán, Colima, Jalisco, Nayarit y Sinaloa, afectando al momento a 372,028 usuarios.

Con labores ininterrumpidas, conforme a sus protocolos de atención de emergencias, la Comisión Federal de Electricidad ha restablecido el suministro al 93% de los usuarios afectados, los cuales representan menos del 5% del total de usuarios de la CFE en los estados de Michoacán, Colima, Jalisco, Nayarit y Sinaloa.

Por entidad, se presenta el número de usuarios afectados:

- 15,601 usuarios afectados en Michoacán; 93% de restablecimiento eléctrico.
- 65,199 usuarios afectados en Colima; 99% de restablecimiento eléctrico.
- 85,021 usuarios afectados en Jalisco; 79% de restablecimiento eléctrico.
- 135,463 usuarios afectados en Nayarit, 98% de restablecimiento eléctrico.
- 70,744 usuarios afectados en Sinaloa, 93% de restablecimiento eléctrico.

El personal de la CFE continuará los trabajos hasta normalizar el servicio de los usuarios afectados.

Para la atención de la emergencia se han dispuesto 2,194 trabajadores electricistas, 312 grúas, 1,126 vehículos, 173 plantas de emergencia y 2 helicópteros, que fueron ubicados en puntos estratégicos para atender las posibles afectaciones.

La CFE, a través del Sistema Nacional de Protección Civil, se mantiene en estrecha coordinación con la Secretaría de la Defensa Nacional, la Secretaría de Marina, Comisión Nacional del Agua, Secretaría de Salud, gobiernos estatales y municipales, para la atención de esta contingencia.



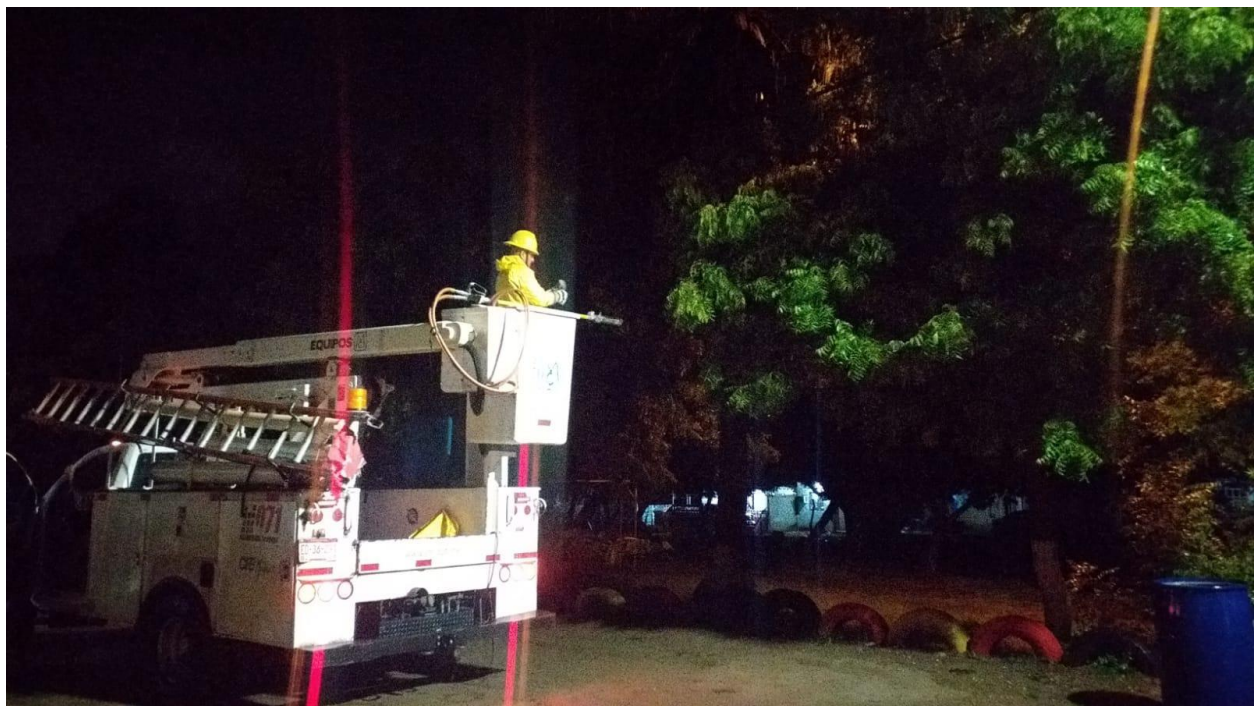






Comisión Federal de Electricidad®

Coordinación de Comunicación Corporativa



[cfe.mx](http://cfe.mx)

 [@CFEmx](https://twitter.com/CFEmx)

 [@CFE\\_Contigo](https://twitter.com/CFE_Contigo)

Río Lerma 334, Col. Cuauhtémoc C.P. 06598, Ciudad de México  
com. 52.29.44.00 ext.92005



Comisión Federal de Electricidad®

Coordinación de Comunicación Corporativa



[cfe.mx](http://cfe.mx)

 [@CFEmx](https://twitter.com/CFEmx)

 [@CFE\\_Contigo](https://twitter.com/CFE_Contigo)

Río Lerma 334, Col. Cuauhtémoc C.P. 06598, Ciudad de México  
com. 52.29.44.00 ext.92005