

Infraestructura	Kilómetros
Longitud total de la Red	43,961
Fibra Óptica Disponible	33,218
Promedio de hilos disponibles	18

Tipo de Red de Fibra Óptica	Km Disponibles
Troncal	28,259
Troncal/Última Milla	18
Última Milla	4,941
TOTAL	33,218

Entidad Federativa	Km Disponibles
AGUASCALIENTES	469
BAJA CALIFORNIA	843
BAJA CALIFORNIA SUR	1,342
CAMPECHE	1,012
CHIAPAS	1,070
CHIHUAHUA	1,840
CIUDAD DE MÉXICO	799
COAHUILA	948
COLIMA	285
DURANGO	530
ESTADO DE MÉXICO	1,899
GUANAJUATO	943
GUERRERO	313
HIDALGO	1,048
JALISCO	1,716
MICHOACÁN	1,810
MORELOS	18
NAYARIT	575
NUEVO LEON	1,161
OAXACA	659
PUEBLA	855
QUERETARO	168
QUINTANA ROO	639
SAN LUIS POTOSI	446
SINALOA	1,851
SONORA	2,830
TABASCO	500
TAMAULIPAS	1,374
TLAXCALA	104
VERACRUZ	2,203
YUCATAN	925
ZACATECAS	393
No Definido	1,650
TOTAL	33,218



Calle Don Manuelito no. 32
 Col. Olivar de los Padres
 Delegación Álvaro Obregón
 CP. 01780 Ciudad de México
 Teléfono: (55) 52294400 ext. 94245



Unidad de Negocio CFETelecom

FIBRA ÓPTICA OSCURA



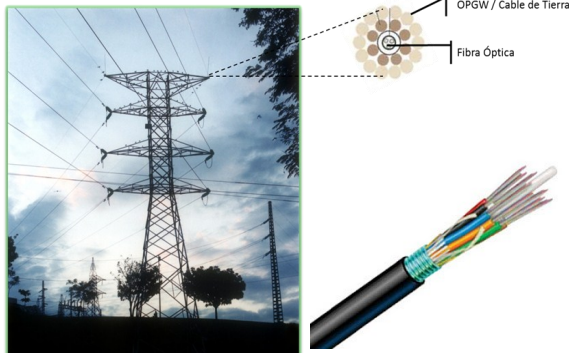
*Sujeto a disponibilidad

Fibra Óptica Oscura

La CFE cuenta con una red de fibra óptica de más de **43 mil km**, alcanzando a más de 55 millones de personas en 281 localidades a nivel nacional.

Nuestra oferta consiste en la provisión de hilos de Fibra Óptica Oscura (FOO), desplegados a lo largo del territorio nacional sobre la infraestructura de la Unidad de Negocio CFE Telecom para su uso accesorio, temporal y compatible en la implementación de redes de telecomunicaciones en distancias y plazos flexibles a operadores de telecomunicaciones, empresas privadas y gobierno.

Los hilos de FOO provistos son del tipo monomodo los cuales cumplen con la recomendación G.652 del Sector de Estandarización de la Unión Internacional de Telecomunicaciones (UIT-T).



Principales parámetros de referencia de los hilos de FOO provistos en la infraestructura de la Unidad de Negocio CFE Telecom:

Longitud de onda	1310 nm	1550 nm
Pérdida típica	= 0.5 db/km	= 0.35 db/km
Dispersión Cromática	= 3.5 ps/nm-km	= 18 ps/nm-km
Reflectancia Discreta (empalmes, conectores)	-40 dB	-40 dB
DMP Valor de diseño	= 0.08 ps.km ^{1/2}	= 0.08 ps.km ^{1/2}

Elementos de la infraestructura de FOO

- ⇒ Trayectorias Hilos
- ⇒ Puntos de Demarcación
 - a) En Poste
 - B) En Alojamiento

1. Punto de Demarcación en poste

Consiste en un poste ubicado en el exterior de un Punto de Presencia, el cual cuenta con una caja de empalme desde donde se tiende cableado de FOO a través de canalización adecuada y la acometida óptica hacia el interior del PDP para llevar a cabo la unión física con la infraestructura de FOO de la Unidad de Negocio CFE Telecom.



2. Punto de Demarcación en Alojamiento

Consiste en la provisión de infraestructura de alojamiento en Hoteles Telecom®, donde se proporcionará un gabinete con las condiciones adecuadas de operación para la colocación de los equipos de telecomunicaciones del cliente necesarios para llevar a cabo la unión física de su red de fibra óptica con la infraestructura de FOO de la Unidad de Negocio CFE Telecom.

La Unidad de Negocio CFE Telecom, a solicitud del cliente, realizará la caracterización técnica del número de hilos de FOO en los Segmentos o Macrosegmentos que sean de su interés para una determinada ruta.

La caracterización técnica obtendrá como resultado los valores para las variables que a continuación se indican:

- Atenuación óptica.
- Prueba de reflexión óptica (OTDR).
- Dispersión cromática (DC).
- Dispersión por modo de polarización.
- Distancia óptica del segmento o macrosegmento.